

Ibercaja Actur
Centro Cultural



PAISAJES INTERIORIZADOS

ELENA LÓPEZ VICENS
PAISAJES INTERIORIZADOS

Z A R A G O Z A
I B E R C A J A A C T U R
C E N T R O C U L T U R A L
Antón García Abril, 1
Del 4 al 28 de noviembre de 2008



iberCaja

Obra Social y Cultural

www.ibercaja.es

Presidente

Amado Franco Lahoz

Director General

José Luis Aguirre Loaso

C a t á l o g o :

Edición: Obra Social y Cultural de Ibercaja. - *Texto:* Josep M. Cadena. - *Fotografías:* Esther Vela?????. - *Maquetación e impresión:* Tipolínea, S.A.

Depósito legal: Z-3.765-08.

Portada

Almendros en flor, 2007

Óleo

73 × 116 cm

El natural existir en la pintura de Elena López Vicens

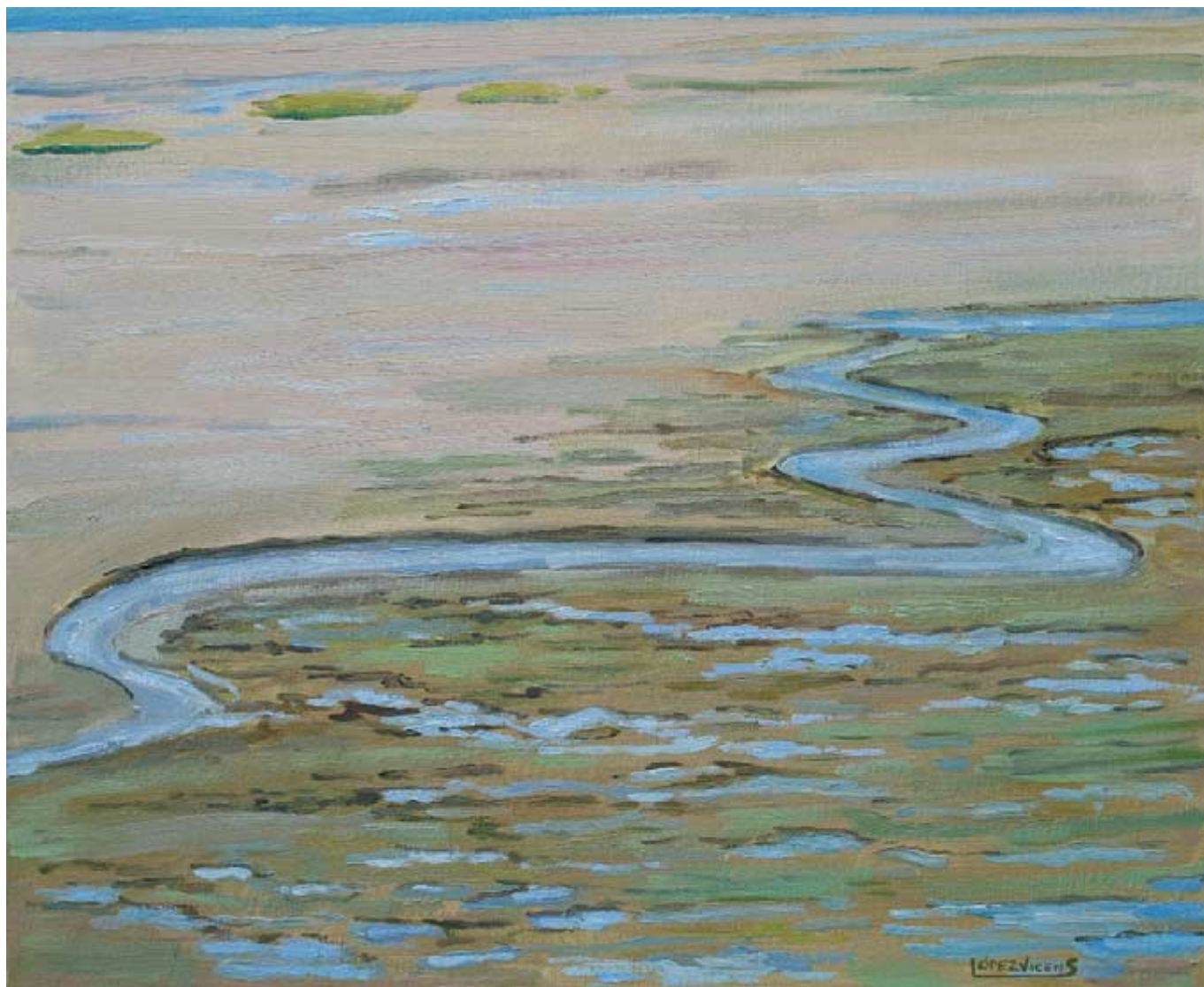
JOSEP M. CADENA CRÍTICO DE ARTE DE *EL PERIÓDICO*

En el ámbito de la expresión pictórica paisajes y marinas son, en principio, manifestaciones simples aunque intensas y directas, de las emociones que en los humanos nos despierta el encuentro con la belleza natural que nos envuelve. La luz que todo lo crea no sólo se proyecta, sino que crece y se diversifica en incontables colores y formas. Y aunque todos podemos apreciarlo en mayor o menor grado, es el artista plástico el que lo perpetua para los demás a través de sí mismo. Así cumple con la misión que se ha impuesto, movido por el grato servicio a lo vocacional, de ser testimonio de lo que existe más allá del propio ser. Pero a medida que avanza en la plasmación de lo que ve, enriquece su pensamiento y en muchas ocasiones consigue, de acuerdo con sus particulares facultades, estructurar un discurso que es definitorio no sólo de sí mismo sino que sirve de acicate al progreso ajeno. Ello es lo que ocurre en el presente caso con la pintura de Elena López Vicens, que no sólo describe lo que conocemos por proximidad ambiental o por similitud gracias a los conceptos que tenemos de montañas y mares, campos y playas, olivos y almendros, sino que con sus panorámicas y visiones desde lo alto nos da el bello y exacto sentido de lo que ha de ser la existencia en sociedad.

La Mallorca del interior —no la de las playas y del turismo masificado que nos condiciona como mal necesario—, así como las tierras de la Cerdanya y de la Segarra en Cataluña, sin olvidar los días grises y las mareas bajas de ciertos rincones de Galicia, son para Elena López Vicens elementos vivificadores de su personal biografía artística, amén de la humana. Pero en la inmersión que realiza como pintora, amplía con generosidad de sentimientos las iniciales emociones y consigue como una gran sinfonía —hay musicalidad en sus líneas y pigmentos— que nos universaliza. A través de sus cuadros nos sentimos como cuando, tras la ascensión sin prisas y por puro placer de excursionistas, coronamos una cumbre y extendemos la vista por la llanura de la que venimos. O como cuando paseamos por una playa en las horas mágicas en que, incluso en el mar, todo es silencio, abiertos y receptivos respecto al íntimo pensar y advertimos que las ideas crecen y fluyen ordenadamente en nuestro cerebro al ritmo que marca el corazón.

Pintora de matices, Elena López Vicens no se pierde en ellos, sino que los entiende como una contribución a la unidad del existir de la que nacen los conceptos. Por ello sus pinturas son activas y frescas, reales más allá del realismo, actuales porque no pretenden quedarse en lo inmediato, intuitivas y conscientes; en definitiva, naturales como el misterio del existir.

Catálogo



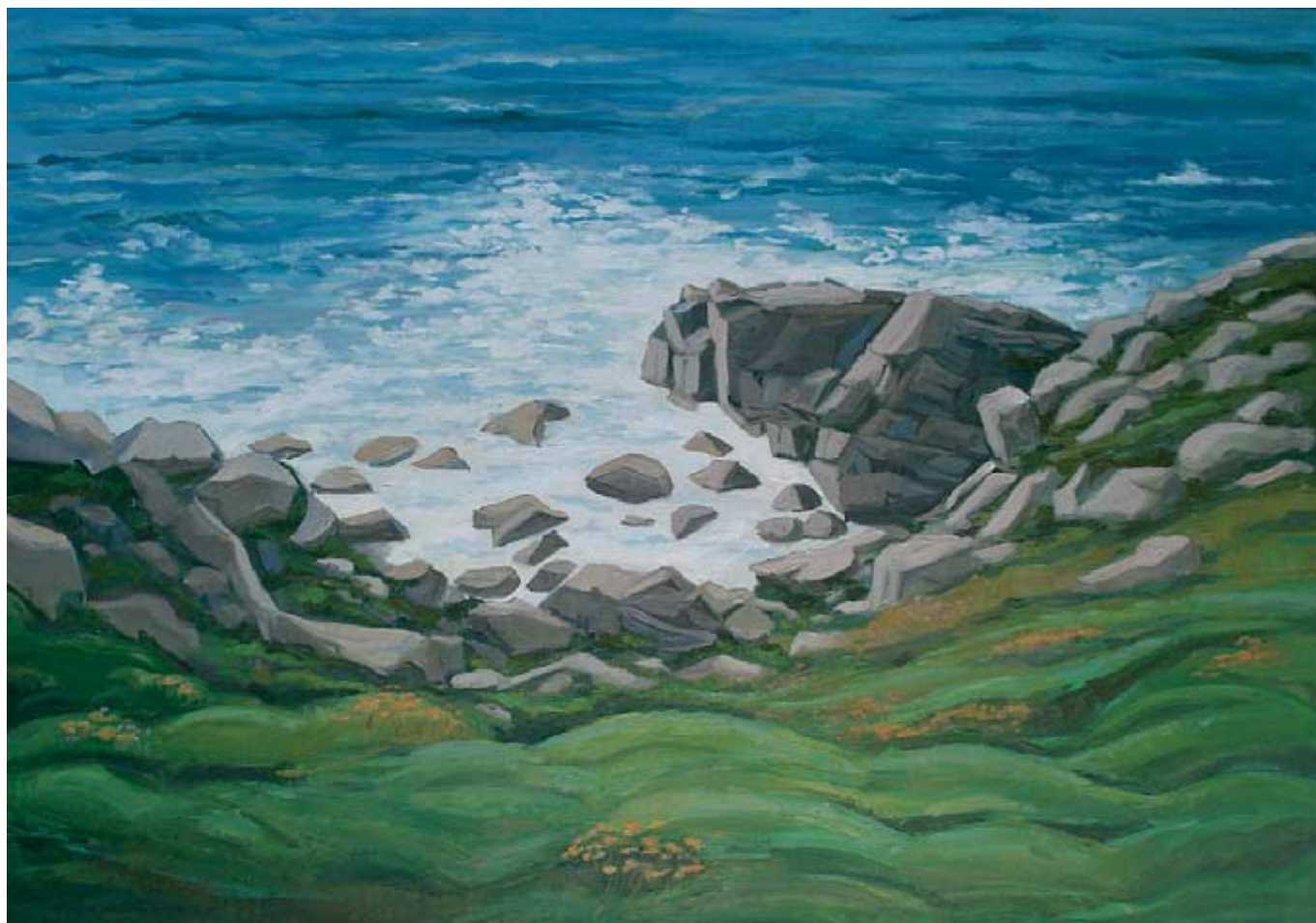
Algas en la arena (marea baja), 2007
Óleo
46 × 55 cm



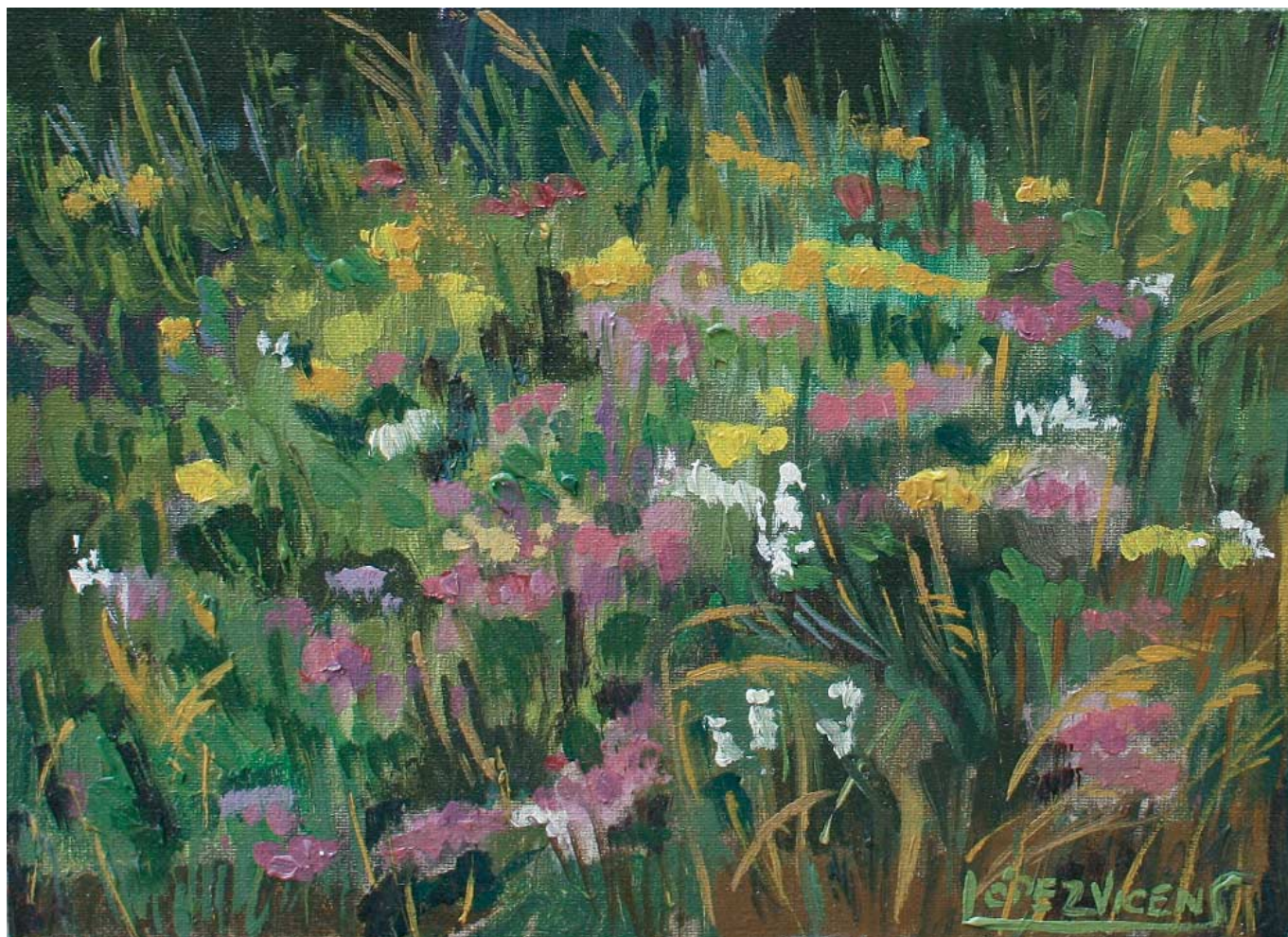
Crepúsculo en el puerto de Ortigueira, 2008

Óleo

24 × 33 cm



Estaca de Bares, 2008
Óleo
81 × 116 cm



Flores silvestres, 2007
Óleo
16 × 22 cm



Olivos, 2004
Óleo
55 x 46 cm



Primavera en la Segarra, 2005
Óleo
73 × 116 cm



Río de Ladrado, 2008
Óleo
81 × 116 cm



Ria de O Baleo, 2008
Óleo
81 × 116 cm



Valle de Abarca, 2004
Óleo
46 × 55 cm

Elena López Vicens

Nace en Barcelona en 1940.

Datos académicos

1954-1956 Formación inicial en la Escuela de Artes y Oficios.

1956-1957 Academia Baixas de Barcelona.

1957-1962 Profesorado de Dibujo, especialidad: Pintura, Escuela Superior de Bellas Artes de San Jorge de Barcelona.

1963-1965 Cursos de Grabado Calcográfico y Litografía en la Escuela de Artes y Oficios.

1962-1968 Compatibiliza la actividad artística con el diseño textil y la docencia del Dibujo.

1976-1982 Licenciatura en Geografía e Historia (Sección Historia del Arte), UB.

1980 Cátedra de Dibujo (Bachillerato).

1981 Licenciatura en Bellas Artes (Sección Pintura), UB.

1995 Doctorado «cum laude» en Bellas Artes. Facultad de Bellas Artes, UB.

Exposiciones individuales

1964 Ateneo Barcelonés.

1965 Sala Jaimes, Barcelona.
La Pinacoteca, Sitges.

1996 Sala de Exposiciones «Pusatge», Barcelona.

1998 Sala de Exposiciones «La Punxa», Girona.

2001 Sala Municipal de Exposiciones, Cambrils (Tarragona).

2002 Sala de la Fundació Caixa Catalunya, Solsona (Lleida).

2004 Sala de Exposiciones «La Punxa», Girona.

2005 Fundació Caixa Catalunya, Granollers (Barcelona).
Sala Municipal de Exposiciones, Cervera (Lleida).
Museu Cerdà, Puigcerdà (Girona).
Sala del Centro de Artesanía, Barcelona.

2006 Forum Berger Balaguer, Vilafranca del Penèdes (Barcelona).

2007 Sala Municipal de Exposiciones, Igualada (Barcelona).

2008 Ibercaja Actur *Centro Cultural*, Zaragoza.



Foto: Esther Nela

Exposiciones colectivas

Sus obras han sido seleccionadas para participar en numerosas exposiciones colectivas. La extensión de la lista nos desaconseja enumerarlas. En la web <http://www.lopezvicens.com> se encuentran referenciadas.

Colecciones

Sus obras se encuentran en numerosas colecciones particulares nacionales e internacionales, asimismo en las siguientes instituciones:

Ateneo Barcelonés.

Universidad de Barcelona.

Excmo. Ayuntamiento de Cambrils (Tarragona).

Colegio de Aparejadores y Arquitectos Técnicos de Girona.

Excmo. Ayuntamiento de Cervera (Lleida).

Fundación Caixa Penedés.

Premios

1959 Mención de Honor, en el «II Certamen Juvenil de Arte».

1959 Mención de Honor. Exposición Colectiva de Pintura y Escultura, Círculo Artístico de San Lluç, Barcelona.

1960 Primer premio a la Pintura Joven, Sala Parés de Barcelona.

1992 Mención especial del Jurado, en el Premio de Ilustración «Caterina Albert i Paradís», Barcelona.

Breve comentario a los datos del currículum

Primera etapa

Elena López Vicens inicia sus actividades como pintora desde la infancia, dando comienzo a sus estudios de Dibujo en la Escuela de Artes y Oficios a la edad de catorce años, para proseguir su formación en la Escuela Superior de Bellas Artes de Barcelona. Tras obtener, con las mejores calificaciones, el título de Profesora de Dibujo, prosigue su formación asistiendo a los cursos de Grabado y Litografía, de nuevo en la Escuela de Artes y Oficios.

Durante todo este período de formación inicial, participa en numerosas exposiciones, individuales y colectivas, con gran éxito de público y crítica, obteniendo como culminación de este período el primer premio a la Pintura Joven de la Sala Parés de Barcelona.

Segunda etapa

Esta segunda etapa se caracteriza por una dedicación predominante a la docencia y a la investigación artística desde un punto de vista teórico. La culminación de este proceso dará como resultados más evidentes la obtención de la Licenciatura en Historia del Arte y Doctorado en Bellas Artes. También durante estos años se realizan frecuentes viajes y estancias prolongadas por diversos países europeos, lo cual tendrá una cierta repercusión en sus obras de esta época, ya que, en ningún momento se abandona la vertiente práctica del arte. De estos años son sus obras de gran formato, en las que se investigan diferentes técnicas y materiales, que se presentan en diversas exposiciones colectivas.

Tercera etapa

Podríamos definirla como de madurez y «vuelta a los orígenes» ya que de nuevo busca el referente del natural como punto de partida para unas obras en que presenta la interpretación de los temas más relacionados con sus vivencias personales. Éstas son las obras que se muestran en sus exposiciones individuales de estos últimos años.